

OBJEKT-REPORT AUS DEM SCHWARZWALD



DER
GUTEX
EFFEKT

Medizinische Grundversorgung gesichert Holz-Hybridbau für Montabaur' Ärztehaus

Auf dem Gelände des Brüderkrankenhauses in Montabaur bündelt das neue Gesundheitszentrum bis zu 15 Fachärzte, eine moderne Apotheke und eine öffentlich genutzte Cafeteria. Der Neubau, als Hybrid aus Stahl und Holz konstruiert, ergänzt ab Herbst 2020 aber nicht nur das medizinische Angebot der Kreisstadt im Westerwald, sondern stellt einen nachhaltigen, gesunden und menschengerechten Baustein im Klimaschutzkonzept der Stadt dar. Besonderes Augenmerk legten die Beteiligten auf die Anschlussdetails und deren Verarbeitung. So erhielten die Holzrahmenbauwände mit dem Fensteranschluss-System Implio von GUTEX ein holzfaserbasiertes Komplettsystem, welches volle Sicherheit auch im sensiblen Fensteranschluss gewährleistet und zusätzlich die Produktionskosten senkt.



Das Gesundheitszentrum Montabaur bietet Platz für bis zu 15 Facharztpraxen, ein Café und eine Apotheke. Dank der Hybridbauweise lassen sich alle Etagen individuell bespielen und bieten zugleich eine nachhaltige Gebäudehülle in Holzbauweise.

Noch nie wurden uns die Bedeutung eines funktionierenden Gesundheitssystems und das intakte Zusammenspiel von ambulanter und stationärer Behandlung so bewusst wie in diesem Frühjahr. Die Corona-Krise hat Deutschland für Monate lahmgelegt und die Systemrelevanz, sonst wenig wertgeschätzter Berufe von etwa Pflege- und Reinigungskräften oder Supermarktmitarbeitern vor Augen geführt. Auch vor dem Hintergrund des demografischen Wandels ist die Sicherstellung einer flächendeckenden und möglichst wohnortnahen medizinischen Versorgung auf hohem qualitativem

 **GUTEX**[®]
DÄMMLATTEN AUS SCHWARZWALDHOLZ

GUTEX Holzfaserplattenwerk
Gutenburg 5 | D-79761 Waldshut-Tiengen
Telefon: + 49 7741/6099-0 | www.gutex.de | info@gutex.de

*Das gute Gefühl, die
richtige Entscheidung
getroffen zu haben. Das
ist der GUTEX Effekt.*



DER
GUTEX
EFFEKT

Niveau eine der wichtigsten Aufgaben der nächsten Jahre.

Für die gut 12.000 Einwohner von Montabaur ist der neue Gesundheitscampus, den das sektorenübergreifende Facharztzentrum zusammen mit dem vis-à-vis gelegenen Brüderkrankenhaus an der Koblenzer Straße bildet, daher ein Glücksfall. Unter einem Dach sind ab Herbst 2020 in direkter räumlicher Nähe zu den Fachabteilungen des katholischen Klinikums Praxen für Chirurgie, Urologie, Gynäkologie, HNO und Onkologie sowie für zahnärztliche und diabetologische Leistungen tätig.

Pragmatischer Materialmix

Der Neubau hält auf vier Ebenen 4.000 Quadratmeter Fläche zur Verfügung. Die Grundkonstruktion aus Stahlbetondecken, die auf einem Stützenraster unterzugsfrei aufgelegt werden, bietet maximale Flexibilität, um die Praxen nach individuellen Wünschen und Bedürfnissen von 40 bis 400 Quadratmeter maßgeschneidert zu integrieren. Die Außenwände werden mit Fertigelementen in Holzrahmenbauweise geschlossen. Der Mix der Materialien verbindet die sicherheits- und brandschutztechnischen Anforderungen mit der Notwendigkeit einer möglichst kurzen Bauzeit sowie eine nachhaltige Bauweise mit besten Energiestandards.

Gebaut wurde ausschließlich mit Firmen aus der Region, wie den Spezialisten von Holzbau Merz aus Bannberscheid. In der Montagehalle nur etwa sechs Kilometer von Montabaur entfernt, wurden die Wandelemente in Holzrahmenbauweise vorgefertigt und auf die Baustelle gebracht. Dort mussten die geschosshohen Fertigelemente nur noch in die Öffnungen gehoben und mit Winkelverbindern auf den Betondecken montiert werden.



In die Gefache der Holzrahmenelemente wurden Holzfaserdämmmatten eingeklemmt. Die Putzträgerplatten des holzfaserbasierten WDVS wurden auf das 62,5 cm Stützenraster geklammert.

Dem üblichen Holzbauraster von 62,5 Zentimeter entsprechend, sind die bis zu 6,25 Meter breiten Wandelemente von innen nach außen wie folgt aufgebaut: 12,5 Millimeter Gipskartonplatte und 15 Millimeter OSB-Platte beplanken den 16/8 Zentimeter Ständer aus Konstruktionsvollholz von innen.



GUTEX Holzfaserplattenwerk
Gutenberg 5 | D-79761 Waldshut-Tiengen
Telefon: + 49 7741/6099-0 | www.gutex.de | info@gutex.de

Das gute Gefühl, die richtige Entscheidung getroffen zu haben. Das ist der GUTEX Effekt.



DER
GUTEX
EFFEKT

Ausgefacht werden die Rahmen mit der flexiblen Holzfaserdämmmatte GUTEX Thermoflex als Zwischendämmung und nach außen abgeschlossen mit einem ebenfalls holzfaserbasierten Wärmedämmverbundsystem bestehend aus der Putzträgerdämmplatte GUTEX Thermowall-gf in 60 Millimeter Dicke und einem von zwölf dafür zugelassenen Putzsystemen.



Dank der witterungsunabhängigen Vorfertigung im Werk konnte der Fortschritt auf der Baustelle zügig vorangetrieben werden. Zehn LKW Ladungen mit den 3,1 x 6,25 Meter großen Elementen wurden transportiert.



Jedes Geschoss wurde in zwei Tagen errichtet. Die stützenfreien Ebenen können flexibel geplant werden und bieten aus der oberen Etage einen Panoramablick gen Stadtschloss. Die Fassade mit dem nachhaltigen Wärmedämmverbundsystem aus Holzfaserdämmplatten bietet große Gestaltungsvielfalt und Auswahl an Putzkomponenten – zwölf verschiedene Putzsysteme sind zulassungskonform einsetzbar.

600 lfm Fensteranschluss

Neben den je 1.000 Quadratmetern ökologischer Dämmmatte bzw. Dämmplatte, wurden auch die Anschlüsse der als horizontale Fensterbänder ausgebildeten Fassadenöffnungen mit einem geprüften Komplettsystem gedämmt. Der holzfaserbasierte Fenster- und Tür-Anschluss Implio P garantiert wind- und schlagregendichte Anschlüsse – und das fast mühelos und ohne das Risiko teurer Bauschäden. Denn mit dem Anbringen der GUTEX Implio P Laibungsplatte erledigten die Monteure vier Arbeitsschritte in einem: Platte montieren, Eckwinkel und Anputzleiste setzen sowie Laibung armieren. So liegen die für die Dichtigkeit relevanten Arbeitsgänge in der Hand eines



GUTEX Holzfaserplattenwerk
Gutenburg 5 | D-79761 Waldshut-Tiengen
Telefon: + 49 7741/6099-0 | www.gutex.de | info@gutex.de

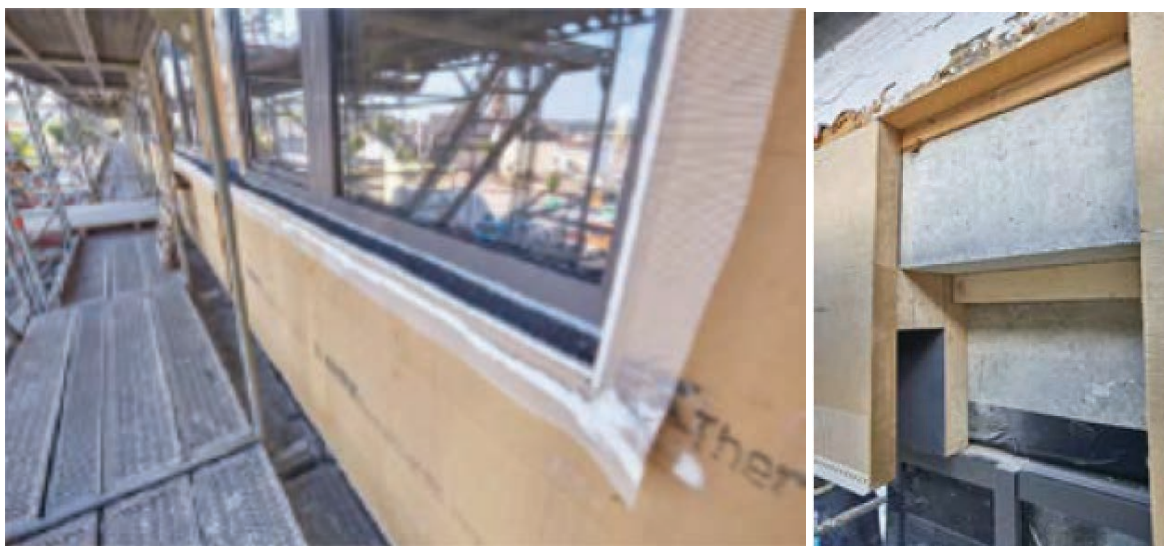
Das gute Gefühl, die richtige Entscheidung getroffen zu haben. Das ist der GUTEX Effekt.



DER
GUTEX
EFFEKT

Gewerkes und können in höherer Qualität und mit weniger Zeitaufwand ausgeführt werden.

Die knappen Zeitvorgaben waren auch der Grund, warum die Montage der Fenster und damit der Fensteranschlüsse erst auf der Baustelle erfolgte. Kein Problem für die Profis von Holzbau Merz: „600 laufende Meter Implio Fensteranschlüsse wurden effizient und passgenau vor Ort als zweite Abdichtungsebene in das WDVS integriert. Im Erdgeschoss kam zusätzlich der dazu passende GUTEX Raffstore-Kasten für die Jalousien zum Einsatz. Summa summarum ein gutes System, das uns Zeit und Kosten spart“, fasst Matthias Durst, Zimmermeister und Leiter der Abt. Holzrahmenbau bei Holzbau Merz, zusammen.



Auf der Baustelle wurden die Fenster eingebaut und Anschlüsse erstellt. Mit dem Komplettsystem Implio P inklusive einer Sonderlösung des Raffstorekastens kann ein Gewerk die Dichtigkeit in höherer Qualität und in weniger Zeit ausführen.

Bautafel

Projekt: Gesundheitszentrum Montabaur

Bauherr: Imprinzip GmbH & Co.KG, Ottweiler

Architektur und Planung: Architekturbüro Ritz und Losacker, Heiligenroth

Holzbau: Holzbau Merz, Bannberscheid

Holzfaserdämmung: GUTEX Thermoflex, GUTEX Thermowall-gf Implio P, GUTEX Implio P Raffstorekasten

Fertigstellung: 2020

Fotos: Skrock Fotografie



GUTEX Holzfaserplattenwerk
Gutenberg 5 | D-79761 Waldshut-Tiengen
Telefon: + 49 7741/6099-0 | www.gutex.de | info@gutex.de

*Das gute Gefühl, die
richtige Entscheidung
getroffen zu haben. Das
ist der GUTEX Effekt.*



DER
GUTEX
EFFEKT

Unternehmensprofil

GUTEX gilt als Pionier der ökologischen Dämmung in Europa. Das Schwarzwälder Familienunternehmen mit Sitz in der Nähe des Dreiländerecks Deutschland, Schweiz, Frankreich begann vor mehr als 88 Jahren mit der Produktion von Dämmstoffen aus Holz. Holz, das aus nachhaltig bewirtschafteten Wäldern in unmittelbarer Nähe des GUTEX Werkes stammt. Während sich an der Herkunft des Rohstoffes nichts geändert hat, werden die Produkte laufend bauphysikalisch und verarbeitungstechnisch optimiert. GUTEX bietet heute ausgereifte Dämmösungen für Dach, Fassade und Ausbau. Sie überzeugen durch nachhaltige Qualität, gesundes Raumklima und energetische Effizienz. Das bestätigen auch das anerkannte Wohngesundheits-Gütesiegel natureplus und das europäische Produktqualitätszeichen KEYMARK sowie die EMAS-Zertifizierung für vorbildliches Umweltmanagement und das Nachhaltigkeitszertifikat PEFC.

Bei Rückfragen

GUTEX

Heike Granacher
Marketing
granacher@gutex.de
+49 7741/6099-68

mai public relations

Julia Wolter
PR-Beratung
gutex@maipr.com
+49 30/664040-551

Herstelleradresse:

GUTEX Holzfaserplattenwerk | Gutenberg 5 | D-79761 Waldshut-Tiengen
Telefon: + 49 7741/6099-0 | www.gutex.de | info@gutex.de

Abdruck kostenlos

Über die Zusendung von Belegexemplaren (gerne als Daten) freuen wir uns
Anregungen und Anfragen sind jederzeit willkommen

Rechtliches:

Die Verwendung der Bilder ist ausschließlich im Rahmen redaktioneller Berichterstattung mit inhaltlichen Bezügen zu GUTEX erlaubt.

Die Bilder können zu diesem Zweck vervielfältigt und kostenlos veröffentlicht werden.

Die Bearbeitung der Bilder ist nicht erlaubt. Verkleinerungen oder Vergrößerungen, sowie eine den zentralen Sinn des Bildes nicht entstellende Ausschnittwahl sind zulässig.

Zur Sicherung der uns seitens der Fotografen überlassenen Urheberrechte ist die Bildnutzung nur unter Angabe der Fotoquelle „GUTEX“ bzw. des Fotografen zulässig.

Bild: © GUTEX



GUTEX Holzfaserplattenwerk
Gutenberg 5 | D-79761 Waldshut-Tiengen
Telefon: + 49 7741/6099-0 | www.gutex.de | info@gutex.de

*Das gute Gefühl, die
richtige Entscheidung
getroffen zu haben. Das
ist der GUTEX Effekt.*



DER
GUTEX
EFFEKT